

LWF 160-1-VA

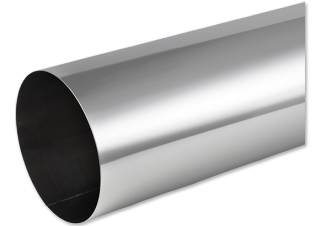
DACHDURCHFÜHRUNG FÜR TVZ, TVD
100/250 SOL

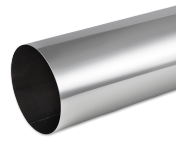
PRODUKT-NR.: 230962

1 Paar, Messing verchromt, mit Überwurfmutter G 1/2 (R 1/2).

Die wichtigsten Merkmale

- Korrosionsschutz durch hochwertige Edelstahlausführung
- Flexibel einsetzbar für Dachdurchführung und Ansaugturm





Typ	LWF 160-1-VA	LWF B 160 - 90 VA	LWF DE 160 10 - 30
Bestell-Nr.	230962	230963	227921

Technische Daten

Länge	1000 mm	
Durchmesser	160 mm	160 mm



**LWF DE
160 30 - 45**



LWF DH 160



LWF LH 160 VA

Typ

Bestell-Nr.

227922

170016

227923

Technische Daten

Länge

Durchmesser

Service-Center

Sie haben Fragen? Wir helfen gerne:
Unter der Telefonnummer 05531 99068-95082

Unsere Fachpartner

Unsere kompetenten Ansprechpartner vor Ort helfen Ihnen bei allen
Fragen:
www.tecalor.de/fachpartner-suchen

Installationshinweis

Die Installation nicht-steckerfertiger Geräte ist vom jeweiligen
Netzbetreiber oder von einem eingetragenen Fachbetrieb vorzunehmen,
der Ihnen auch bei der Einholung der Zustimmung des jeweiligen
Netzbetreibers für die Installation des Gerätes behilflich ist.

tecalor GmbH
Lüchtringer Weg 3 — 37603 Holzminden
Tel.: 05531 99068-95700 — Fax: 05531 99068-95712
info@tecalor.de — www.tecalor.de